
ERSTI HEFT





Sie studieren – wir machen den Rest

**Wir regeln Ihre Finanzen.
Unsere erfahrenen Berater
sind gerne für Sie da!**

Alles, was Studierende brauchen:

- giro & cash – kostenloses Girokonto und Startguthaben aufs S-Tagesgeldkonto
- Kostenlose MasterCard Silber
- KfW-Studienkredit: studieren statt jobben
- Modernes Banking: ganz einfach mit dem Handy oder PC
- Auslandssemestercheck: rund um versorgt mit Auslandskrankenschutz, Gold-Kreditkarte und ISIC



www.ksk-es.de - 0711 398-5015



**Kreissparkasse
Esslingen-Nürtingen**

Willkommen an der HfWU!

Als Rektor der Hochschule für Wirtschaft und Umwelt Nürtingen-Geislingen heiße ich Sie sehr herzlich zu Ihrem Studium an der HfWU willkommen!

Die HfWU bietet viele Möglichkeiten:

Eine hervorragende, praxisnahe Ausbildung, die Chance Ihren Horizont auch international zu erweitern, engen Kontakt zu Professorinnen und Professoren, Unterstützung bei allen Herausforderungen und Problemen des Studierendenlebens sowie ein reiches studentisches Leben mit vielen Gelegenheiten zum Engagement.

Nutzen Sie Ihre Möglichkeiten bei uns – Sie werden sicher noch viele Weitere entdecken!

Ich wünsche Ihnen für Ihre Studienzzeit alles Gute, viel Erfolg und – auch das gehört zum Studium – viel Spaß!



Prof. Dr. Andreas Frey
Rektor der HfWU

Inhaltsverzeichnis

6	Ausland
6	Beratung
7	Bibliothek
8–9	Campus
10	Drucken/Kopieren
10	EDUROAM
10–11	Engagement
11	E-Mail
12	Familienfreundlichkeit
12–14	Finanzierung
14	Gründen
14	Immatrikulationsbescheinigung
14	Lernräume
15	Mensa
15	Mentoring
15	MS Office
15–16	Musik
16	Nachhaltigkeit
17	Noten
17	Öffnungszeiten
17–18	Parken
18	Prüfungen
18	Prüfungszeitraum
18–19	Religion
19	Shop
20	Studierendenportal SELMA
20	Sport
20–21	Standorte

21	Studentische Initiativen
22	StudiCard
22	Tutorium
22	UniNow App
22	Vorlesungsplan
23	Weiterbildung
24	WLAN
24	Wohnen
24–25	Wer oder was ist eigentlich ...

Auf einen Blick

EDUROAM: Das WLAN auf dem Campus der HfWU heißt EDUROAM. Zugang erhaltet Ihr mit Eurem HfWU-Account. Mehr Infos auf Seite 10

E-Mail: Mit der Immatrikulation habt Ihr eine E-Mail-Adresse der Hochschule mit der Endung @stud.hfwu.de erhalten. Mehr Infos auf Seite 11

neo: Organisations- und Kommunikationsplattform für alle Studierenden und Lehrenden. Hier findet ihr z.B. euren Vorlesungsplan: neo.hfwu.de

SELMA: Unter selma.hfwu.de könnt Ihr Eure Noten finden und Anträge stellen, z.B. Urlaubssemester usw. Mehr Infos auf Seite 22

Ausland

Während Eures Studiums habt Ihr die Möglichkeit, internationale Erfahrungen zu sammeln. Ob mit einem Auslandssemester an einer unserer über 100 Partnerhochschulen, einem Auslandspraktikum oder einer Summer School in den Semesterferien – das International Office unterstützt Euch bei der Suche, Bewerbung und Finanzierung. Wir empfehlen, frühzeitig mit der Planung zu beginnen! Am besten gleich im ersten Semester. Weitere Informationen: hfwu.de/international

Beratung

Eine allgemeine Beratung bei Fragen zu Eurem Studium erhaltet Ihr im Sekretariat Eures Studiengangs. Wo das ist, findet Ihr auf der Seite Eures Studiengangs: hfwu.de/studium

Bei allen Fragen rund um´s Studium steht Euch die zentrale Studienberatung ZSB IBIS zur Seite - Lernberatung | Schreibberatung | Mathematikberatung | Lern- und Arbeitstechniken | psychosoziale Beratung – Kontakt unter: hfwu.de/ibis

Auch wenn Ihr in einer Situation psychologische Unterstützung in Anspruch nehmen wollt, könnt Ihr über die HfWU Ansprechpartner finden. Sucht Euch den passenden Anbieter heraus: hfwu.de/psychologische-beratung. Probleme mit dem Vermieter oder Arbeitgeber? Bei Rechtsfragen hilft Euch das Studierendenwerk kostenlos weiter. Alle Informationen unter: my-stuwe.de/beratung-soziales/rechtsberatung

Bibliothek

Nürtingen:

Hauptbibliothek: C17, Erd- und Untergeschoss, 1.OG und 2. OG
Fakultätsbibliothek FUGT: CB1, Raum 309

Geislingen:

Hauptbibliothek Geislingen: Ba62, Raum 203

Aktuelle Informationen und Bibliothekskatalog:
hfwu.de/bibliothek



Campus

Ein Campus ist laut Definition die Gesamtanlage einer Hochschule. Bei uns an der HfWU besteht der Campus aus 23 verschiedenen Gebäuden – daher hier eine Übersicht.

Campus-Gebäude in Geislingen:

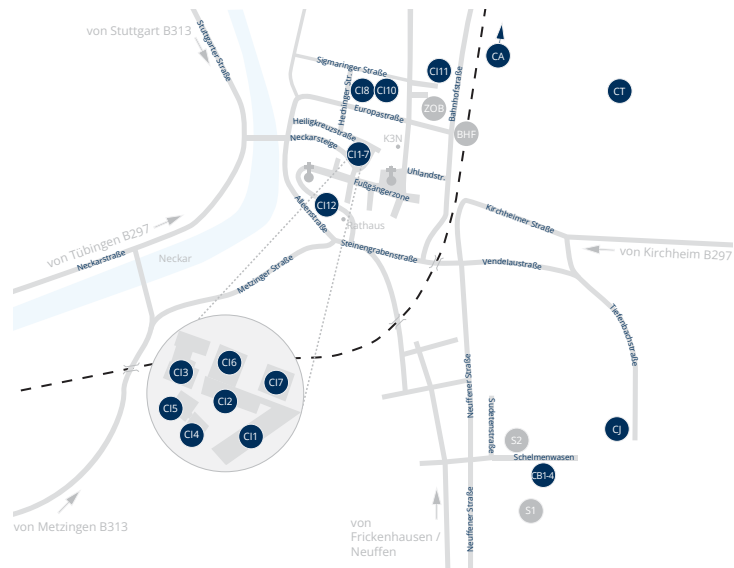
- Ba37, Bahnhofstraße 37
- Ha13, Hauffstraße 13
- Ba62, Bahnhofstraße 62
- Pa4, Parkstraße 4



Lagepläne, Adressen, Gebäudepläne mit Räumen, Kopiererstandorte, Gebäudebilder und Tipps zur Anreise findet Ihr online: hfwu.de/lageplan

Campus-Gebäude in Nürtingen:

- Campus Au: CA1
- Campus Braike: CB1-4
- Campus Jungborn: CJ1-4
- Campus Steinach: CS3
- Campus Innenstadt: CI1-13
- Campus Tachenhausen: CT1-10



Drucken/Kopieren

Drucker stehen hauptsächlich in den PC-Räumen der Hochschule, aber auch in den Bibliotheken. Zum Drucken, Kopieren und Scannen benötigt Ihr Eure Benutzerkennung. Die Benutzerkennung sind alle Zeichen, die in eurer E-Mail-Adresse vor dem @hfwu.de stehen. Über das Portal von Papercut (<https://printing.hfwu.de:9192/user>) werdet Ihr zu Klarna weitergeleitet und könnt Eure Bankdaten eingeben. Infos findet Ihr auf neo: <https://t1p.de/hrji>

EDUROAM

Das WLAN auf dem Campus der HfWU heißt EDUROAM. Zugang erhaltet Ihr mit Eurem HfWU-Account.

Benutzername: HfWU-E-Mail-Adresse

Passwort: E-Mail-Passwort

Eine ausführliche Anleitung gibt es auf der Seite „ZO IZ IT-Dienste“ auf neo: neo.hfwu.de

Übrigens: Mit Euren Daten könnt Ihr Euch an vielen Bildungs- und Forschungseinrichtungen weltweit im EDUROAM einloggen.

Engagement

Die HfWU ist kein Unternehmen, das über Eure Köpfe hinweg Entscheidungen trifft. In verschiedenen Gremien könnt Ihr Euch einbringen und aktiv mitentscheiden! Die Wahlen, bei welchen Ihr Euch einen Platz in einem der Gremien sichern könnt, finden jedes Jahr im Mai statt.

Fakultätsrat: Der Fakultätsrat setzt sich aus Professor:innen, Mitarbeitenden und Studierenden der Fakultät zusammen. Er fällt wichtige Entscheidungen für den jeweiligen Fachbereich, z.B. zu Studien- und Prüfungsordnungen, zur Weiterentwicklung der Fakultät oder welche Professor:innen Euch in Zukunft unterrichten dürfen.

Senat: Der Senat setzt sich aus Professor:innen, Mitarbeitenden und Studierenden zusammen. Er ist eine wichtige Kontrollinstanz des Rektorats und entscheidet mit über die grundlegende Richtung der Hochschule. Als Mitglied des Senats könnt Ihr z. B. die Rektoratsmitglieder wählen, mitentscheiden, welche Studiengänge und Einrichtungen an der HfWU in Zukunft entstehen sollen, mit über Prüfungsordnungen diskutieren und vieles mehr. Mehr zu Fakultätsrat und Senat findet Ihr unter: hfwu.de/gremien

Studierendenrat (StuRa): Der StuRa besteht ausschließlich aus Studierenden, welche die Interessen ihrer Kommiliton:innen an der HfWU vertreten. Unter anderem verwaltet er auch einen Teil Eures Semesterbeitrags und kümmert sich darum, dass das Geld in Form toller Projekte wieder für Euch eingesetzt wird. Mehr dazu unter: hfwu.de/vs

E-Mail

Mit der Immatrikulation habt Ihr eine E-Mail-Adresse der Hochschule mit der Endung @stud.hfwu.de erhalten. Da die E-Mail das offizielle Kommunikationsmittel der Hochschule ist, seid Ihr zur Nutzung verpflichtet, um nichts Wichtiges zu verpassen. Mit dem Webmailer könnt Ihr Eure E-Mails abrufen, verwalten oder auf eine andere, z.B. die private E-Mail Adresse weiterleiten: outlook.hfwu.de hfwu.de/vs

Familienfreundlichkeit

Die HfWU möchte die Vereinbarkeit von Studium und Familie stärken. Unter www.hfwu.de/familienfreundlichkeit findet Ihr alle Informationen zu Beratungsmöglichkeiten und den Fragen zu Schwangerschaft, Mutterschutz, Elternzeit und Kinderbetreuung sowie der Organisation eines Studiums mit Kind. Mit allen Fragen könnt Ihr Euch auch an die Studienberatung IBIS und die Referentin für Gleichstellung und Familienfreundlichkeit wenden. Weitere Informationen zu „Studieren mit Kind“ findet ihr auf der Webseite des Studierendenwerks unter: kids.my-stuwe.de

Finanzierung

Arbeiten:

Neben dem Studium hat man verschiedene Möglichkeiten zu arbeiten:

- Geringfügig entlohnte Beschäftigung, auch Minijob oder 556-Euro-Job genannt
- Beschäftigung als Werkstudent:in
- Semesterferien-Job oder eine andere kurzfristige Beschäftigung
- Midi-Job

Mehr Infos dazu findet Ihr unter: studentenwerke.de/jobben

Job gesucht? Stellenangebote für Jobs, Praktika und Berufseinstieg gibt es für HfWU-Studierende und -Alumni auf dem Karriereportal HfWU-Start des HfWU-Hochschulbundes: hfwu.jobteaser.com

BaföG:

Eine der wichtigsten Geldquellen zur Finanzierung des Studiums ist die Ausbildungsförderung nach dem Bundesausbildungsförderungs-

gesetz – kurz BAföG. Jeder Fall wird individuell entschieden, ein Antrag auf Förderung lohnt sich daher auf jeden Fall. Beim Studierendenwerk Tübingen-Hohenheim könnt Ihr Euren BAföG Antrag bequem online ausfüllen: my-stuwe.de/bafog

Stipendien:

Ein Stipendium ist eine finanzielle Unterstützung, die nach bestimmten Kriterien vergeben wird und die nicht zurückgezahlt werden muss. Ein Stipendium ist aber nicht nur etwas für Hochbegabte. Zwar sind oft besonders gute Leistungen die Voraussetzung, um ein Stipendium zu bekommen, aber es gibt viele weitere Kriterien. Ein wichtiges Stipendium an der HfWU ist das Deutschlandstipendium. Bewerbungszeitraum ist jedes Jahr vom 15. Juli bis 5. September für das jeweils kommende WiSe und SoSe. Viele Infos findet Ihr unter: hfwu.de/stipendien

Studienkredit:

Es lassen sich verschiedene Studienkredite unterscheiden:

- Der KfW-Studienkredit wird von der KfW-Förderbank zur Verfügung gestellt und unterstützt Studierende altersabhängig in Deutschland.
- Von Studierenden in fortgeschrittener Ausbildungsphase kann der Bildungskredit der Bundesregierung beantragt werden.
- Studierende, die ohne eigenes Verschulden vorübergehend in finanzielle Not geraten sind, kann ein kurzfristiges Darlehen vom Studierendenwerk Tübingen-Hohenheim bewilligt werden.



Wohngeld:

Wohngeld soll all diejenigen helfen, deren Einkommen nicht ausreicht, um die Kosten einer angemessenen Wohnung zu tragen. Unter bestimmten Voraussetzungen können auch Studierende Wohngeld erhalten. Mehr zu Studienkrediten und Wohngeld unter: my-stuwe.de/bafoeg

Gründen

Auch wer neben oder nach dem Studium ein Unternehmen gründen bzw. übernehmen möchte, findet an der HfWU Unterstützung. Im Co-Working-Space von Zukunft.Gründen in Nürtingen findet Ihr immer eine Anlaufstelle um Euch mit anderen motivierten Studierenden zu vernetzen: hfwu.de/zug

Und auch im Geislinger Innovations- & Startup Center (G-INNO) erhaltet Ihr Unterstützung in Form von Beratung, Veranstaltungen und Workshops: g-inno.de

Immatrikulationsbescheinigung

Die aktuelle Immatrikulationsbescheinigung könnt Ihr euch selber jedes Semester aus SELMA generieren lassen.

Lernräume

An der HfWU gibt es verschiedenen Lernräume für Einzel- und Gruppenarbeit. Hier kannst du in Ruhe auf die Prüfungen lernen. Eine ausführliche Beschreibung und die Orte findest du hier: hfwu.de/ibis

Mensa

Egal, wo Eure Vorlesung an der HfWU stattfindet – die nächste Mensa ist maximal 5 Minuten Fußweg entfernt! Die drei Mensen, die Ihr als Studierende der HfWU besuchen könnt, findet Ihr online: hfwu.de/mensa

Mentoring

Das Peer-Mentoring Programm von unserer Studienberatung IBIS wird Euch in Eurer ersten Studienwoche bereits begegnen. Ihr lernt Eure:n Mentor:in kennen, der/die Euch beim Einleben in Eure neue Heimat und beim Studienstart an der HfWU zur Seite stehen wird.

MS Office

Die Studierenden der HfWU können die Software MS Office 365 kostenfrei herunterladen, auf 5 PCs oder Macs und zusätzlich 5 mobilen Geräten installieren und für die Dauer des Studiums nutzen. Sobald Ihr Eure Zugangsdaten der Hochschule habt, könnt Ihr diese Möglichkeit nutzen. Eine ausführliche Anleitung findet Ihr auf neo im Bereich der „ZO IZ IT-Dienste“ unter „Software für Studierende“: neo.hfwu.de

Musik

Ihr macht gerne Musik und möchtet auch an Eurem neuen Studienort Eure Leidenschaft ausleben? An der HfWU gibt es zwei Ensembles, welche in Nürtingen proben:

Hochschulchor und Concert-Band+. Die Ensembles könnt Ihr euch auf der Website anschauen: hfwu.de/studium-musicale

Auch in der Stadt gibt es Ensembles und Vereine. Schaut einfach auf der Website Eures Standortes: nuertingen.de und geislingen.de

Nachhaltigkeit

Die HfWU setzt sich seit Jahrzehnten für Nachhaltigkeit ein. Das betrifft nicht nur die Forschung, sondern auch Euch als Studierende: in jedem Studiengang beschäftigen sich einzelne Module mit Nachhaltigkeit, z.B. in Wirtschaft, Gesellschaft oder Umwelt.

Außerdem befassen sich regelmäßig verschiedene fachübergreifende Projekte mit Themen der Nachhaltigkeit. Auch im Bereich der Forschung ist die Nachhaltigkeit an der HfWU ein zentrales Thema. Alle Themen der Nachhaltigkeit an der HfWU findet Ihr im Nachhaltigkeitsportal der HfWU: hfwu.de/nap

Und auch der Betrieb der HfWU soll nachhaltig weiterentwickelt werden. Deshalb arbeiten wir hart an der Erreichung unserer Umweltziele und entwickeln sie regelmäßig weiter. Studierende aus allen Studiengängen können am Umweltmanagementsystem über studentische Projekte oder Abschlussarbeiten teilhaben. Außerdem findet regelmäßig ein „Runder Tisch Umwelt“ statt, zu dem alle Studierenden der HfWU eingeladen sind, ihre Vorschläge und Ideen einzubringen und zu diskutieren. Mehr zu dem Umweltmanagement der HfWU erfahrt Ihr unter: hfwu.de/emas

Noten

Eure Noten könnt Ihr im Studierendenportal SELMA abrufen.

Öffnungszeiten

Wie überall gibt es auch an der HfWU Öffnungszeiten. Wann und wie lange unsere Gebäude geöffnet sind, findet Ihr unter: hfwu.de/oeffnungszeiten

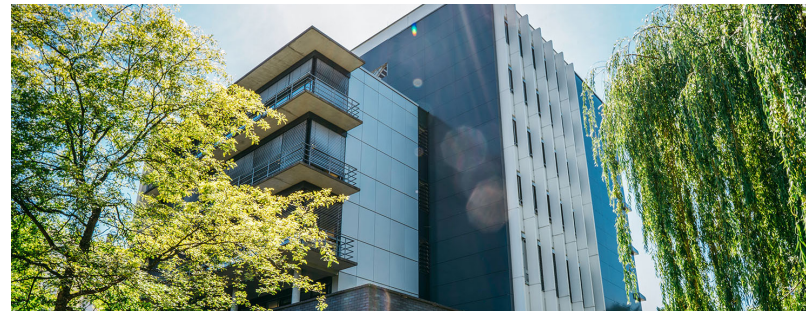
Parken

Campus Innenstadt:

Kostenlos parken könnt Ihr in Nürtingen direkt gegenüber vom Gebäude C110 (Zugang über die Sigmaringer Straße). Weitere Parkmöglichkeiten gibt es z.B. am Schlachthof (Mühlstraße) und an der Wörthstraße.

Campus Braike:

Direkt vor dem Gebäude CB1 findet Ihr kostenlose Parkplätze. Außerdem könnt Ihr natürlich alle öffentlichen Parkplätze rund um den Campus benutzen.



Campus Geislingen:

In Geislingen könnt Ihr die öffentlichen Parkmöglichkeiten an der Parkstraße nutzen.

Alternativ könnt ihr – an allen HfWU-Standorten – mit den öffentlichen Verkehrsmitteln oder dem Fahrrad anreisen.

Prüfungen

Am Ende jedes Semesters stehen bei Euch allen Prüfungen an. Wie viele und welche Prüfungen bzw. Klausuren Ihr schreibt, hängt ganz von Eurem Studiensemester bzw. von den angemeldeten Prüfungen ab. Den genauen Termin einer Prüfung könnt Ihr aus SELMA entnehmen: selma.hfwu.de

Prüfungszeitraum

Es gibt pro Jahr zwei Prüfungszeiträume. Im Wintersemester geht der Prüfungszeitraum etwa von Ende Januar bis Mitte Februar und im Sommersemester von Anfang bis Ende Juli. Die aktuellen Termine gibt es unter: hfwu.de/studium/service

Religion

An beiden Standorten findet Ihr Vertreter:innen verschiedenster Glaubensgemeinschaften. Schaut Euch mal auf den Websites der Städte um: nuertingen.de und geislingen.de

Außerdem können sich Menschen jeden Glaubens an die ökumenische Hochschulgemeinde Nürtingen wenden. Diese hat es sich zum Ziel gesetzt, jedem Menschen Raum und Gelegenheiten zu geben, um Gemeinschaft zu erleben, gemeinsam den Glauben zeitgemäß zu leben und zu feiern, sowie gemeinsam zu allen Themen, die Euch im Alltag berühren, zu reflektieren und diskutieren. Mehr dazu: oekhg.de

Zudem gibt es die SMD, eine christliche Studentengruppe. Hier finden regelmäßig Treffen statt, um Zeit mit Gott und miteinander zu verbringen. Die SMD stellt sich bewusst der intellektuellen Herausforderung, Denken und Glauben in Einklang zu bringen und lädt zum Mitdenken, Hinterfragen und Erleben ein. Mehr Infos unter: hochschul-smd.org/nuertingen

Shop

Ob T-Shirts, Hoodies, Tassen oder Sportbeutel – das und vieles mehr findest du im HfWU-Shop unter: hfwushop.de.



Studierendenportal SELMA

Unter selma.hfwu.de findet Ihr die Online-Funktionen und Anträge des Studierendensekretariats, wie z.B. Immatrikulationsbescheinigung, Antrag auf Adressänderung, Rückmeldung, Exmatrikulation, Urlaubssemester etc. Diese Funktionen werden sukzessive erweitert. Aktuelle Informationen zum Service des Studierendensekretariats sowie eine Anleitung für das SELMA-Portal findet Ihr unter: hfwu.de/stusek

Sport

Nicht nur in verschiedenen Vereinen an Eurem Standort oder im Fitness-Studio könnt Ihr Eure Energie rauslassen, auch direkt an der HfWU ist das möglich – beim Hochschulsport! Organisiert werden die Sportkurse von Studierenden, im sogenannten Allgemeinen Studierendenausschuss (AStA). Die aktuellen Kurse findet Ihr unter: hfwu.de/vs

Standorte

Nürtingen:

In den insgesamt fünf Stadtteilen Nürtingens leben mehr als 40.000 Menschen. Die Stadt liegt im Landkreis Esslingen, vor den Toren Stuttgarts. Innerhalb von 30 Minuten seid Ihr mit dem Zug in Stuttgart oder Tübingen.



Geislingen:

In Geislingen an der Steige (Landkreis Göppingen) leben etwas mehr als 28.000 Menschen. Die nächsten Großstädte sind nicht weit: Stuttgart könnt Ihr mit dem Zug in 40 und Ulm innerhalb von 30 Minuten erreichen.

Ihr möchtet mehr über Euren Standort wissen? Dann macht doch bei einer Stadtführung mit! Wann und wo die nächste Führung stattfindet, erfahrt Ihr auf der Website der jeweiligen Stadt: nuertingen.de und geislingen.de

Studentische Initiativen

Studentische Initiativen sind AGs oder Vereine, in welchen sich Studierende zusammengetan haben, um sich für ein bestimmtes Thema einzusetzen. In den Initiativen könnt Ihr aber nicht nur Eure Interessen ausleben, sondern auch viele andere Studierende unterschiedlicher Studiengänge kennenlernen. Alle Initiativen findet Ihr auf der Website unter: hfwu.de/service



StudiCard

Eure StudiCard habt Ihr schon per Post bekommen. Sie ist Euer wichtigstes Ausweisdokument an der HfWU: Studierendenausweis, Nachweis im Verkehrsverbund, Bibliotheksausweis, Türöffner für einige Gebäude und Eure Geldbörse und zum Zahlen in der Mensa am Campus Innenstadt.

Tutorium

Beim Tutorium bekommt Ihr regelmäßig eine „Nachhilfe“ für ein bestimmtes Modul. Unterrichtet werdet Ihr hierbei von Studierenden aus höheren Semestern. Ob es für ein Modul ein Tutorium gibt, könnt Ihr auf neo nachsehen und Euch auch dort direkt zur Veranstaltung eintragen: hfwu.neo.de

UniNow App

Mit der App UniNow könnt Ihr Euer Studium organisieren. In einer App könnt Ihr auf Stundenplan, Bibliothekskonto, E-Mails, Mensaplan und einiges weiteres zugreifen. Die App findet Ihr unter der Bezeichnung „UniNow“ im Play-Store (Android) und App-Store (iOS) oder unter uninow.de

Vorlesungsplan

Euren Vorlesungsplan könnt Ihr leider nicht vor Beginn der Vorlesungszeit einsehen. Wann welche Vorlesung beginnt, findet Ihr auf der HfWU-Plattform neo. Eure Zugangsdaten für dieses Portal und eine Einweisung erhaltet Ihr in Eurer ersten Woche an der HfWU: neo.hfwu.de

Weiterbildung

Dank des vielfältigen Weiterbildungsangebots könnt Ihr an der HfWU Euer Wissen auch außerhalb Eures Studiengangs weiter ausbauen. Wie wäre es mit einem der kostenfreien Vorträge im Rahmen des Studium Generales oder einem Workshop der Studienberatung IBIS, bei welchem Ihr lernen könnt, die Herausforderungen Eures Studiums besser zu bewältigen?

Auch an der HfWU-Akademie könnt Ihr zusätzliche Kurse belegen und wichtige Qualifikationen erlangen oder verbessern: z.B. Sprach- und EDV-Kurse, Projektmanagement-Seminare und vieles mehr.

Alle Angebote findet Ihr unter:
hfwu.de/weiterbildung/angebot-fuer-studierende/



WLAN

Siehe EDUROAM.

Wohnen

Ihr habt noch kein Zimmer gefunden? Probiert es doch mal beim Studierendenwerk Tübingen-Hohenheim. Denn dieses betreibt mehrere Studierendenwohnheime in Nürtingen und Geislingen. Hierfür könnt Ihr Euch online über das Studierendenwerk bewerben: my-stuwe.de/wohnen

Auf der HfWU-Plattform neo findet Ihr außerdem ein schwarzes Brett. Dort werden oft Zimmer angeboten, Ihr könnt aber auch ein Gesuch aufgeben: neo.hfwu.de

Weitere Möglichkeiten habt Ihr natürlich auch auf dem freien Wohnungsmarkt. Ein paar weitere hilfreiche Ideen und Links findet Ihr unter: hfwu.de/wohnen

Wer oder was ist eigentlich ...

Dekan: Leitende:r Professor:in der Fakultät

Fakultät: Hochschultechnische Organisationsform, in der mehrere Studiengänge zusammengefasst sind. An der HfWU gibt es vier davon.

IO: Das International Office (kurz IO) kümmert sich um alle internationalen Belange der HfWU. Beispielsweise unterstützen die Mitarbeiter:innen Euch bei eurem Wunsch nach einem Auslandssemester.

Kanzler:in: Leitet die Hochschulverwaltung. Aktuell heißt die Kanzlerin der HfWU Claudia Uhrmann.

Rektor:in: Akademisches Oberhaupt der HfWU. Derzeit ausgeführt durch Prof. Dr. Andreas Frey.

VS: Die Verfasste Studierendenschaft – oder kurz VS – seid Ihr alle! Ganz automatisch sind alle Studierenden Mitglied der VS. Zentrale Gremien der VS sind der Studierendenrat (StuRa) und der Allgemeine Studierendenausschuss (AStA). Der StuRa setzt sich für die Belange der Studierenden innerhalb der Hochschule ein, der AStA führt die laufenden Geschäfte.

ZSB IBIS: Die Studienberatung der HfWU. Ausgeschrieben heißt IBIS „Individuelle Betreuung für ein individuelles Studium“.

Ein Glossar mit allen weiteren wichtigen Begriffen und Abkürzungen findet Ihr unter: hfwu.de/service



Impressum

Hochschule für Wirtschaft und Umwelt Nürtingen-Geislingen
Neckarsteige 6-10
72622 Nürtingen

07022/201-0
info@hfwu.de
hfwu.de

Redaktion & Gestaltung:
Abteilung Hochschulkommunikation

Erscheinungsjahr: 2025

Wenn mit den Finanzen alles geregelt ist.

- Kostenloses Girokonto für Studierende
- Online- und Mobil-Banking
- Studienkredit: studieren statt jobben
- Versicherungen: Kopf frei für die wichtigen Dinge
- Und vieles mehr!

Mehr Infos unter
[ksk-gp.de/studenten](https://www.ksk-gp.de/studenten)



Kreissparkasse
Göppingen

